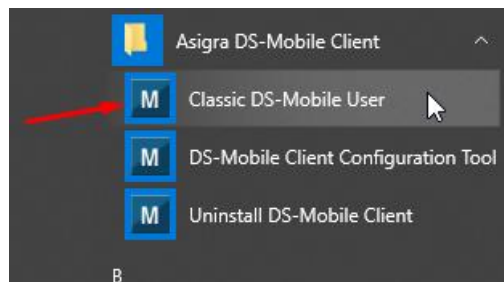


מדריך שחזור קבצים / תיקיות בלפטופ או במחשב ביתי

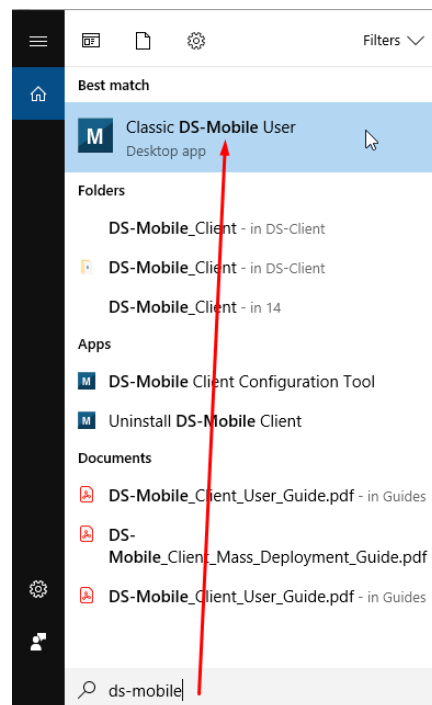
שלב 1: הפעלת תוכנת הגיבוי

על מנת לשחזר קובץ או תיקייה בלפטופ או במחשב ביתי, תחילה יש להפעיל את תוכנת הגיבוי. ניתן לעשות זאת במספר דרכים:

1. הפעלת התוכנה מתוך תפריט Start:



2. הפעלת התוכנה על ידי חיפוש:





שלב 2: בחירת תיקייה או קובץ/ים לשחזור

אפשרות א' - שחזור תיקייה שלמה:

לאחר הפעלת תוכנת הגיבוי יש להקליק על סט הגיבוי הרצוי ולהקיש על כפתור Restore, כפי שמודגם להלן:

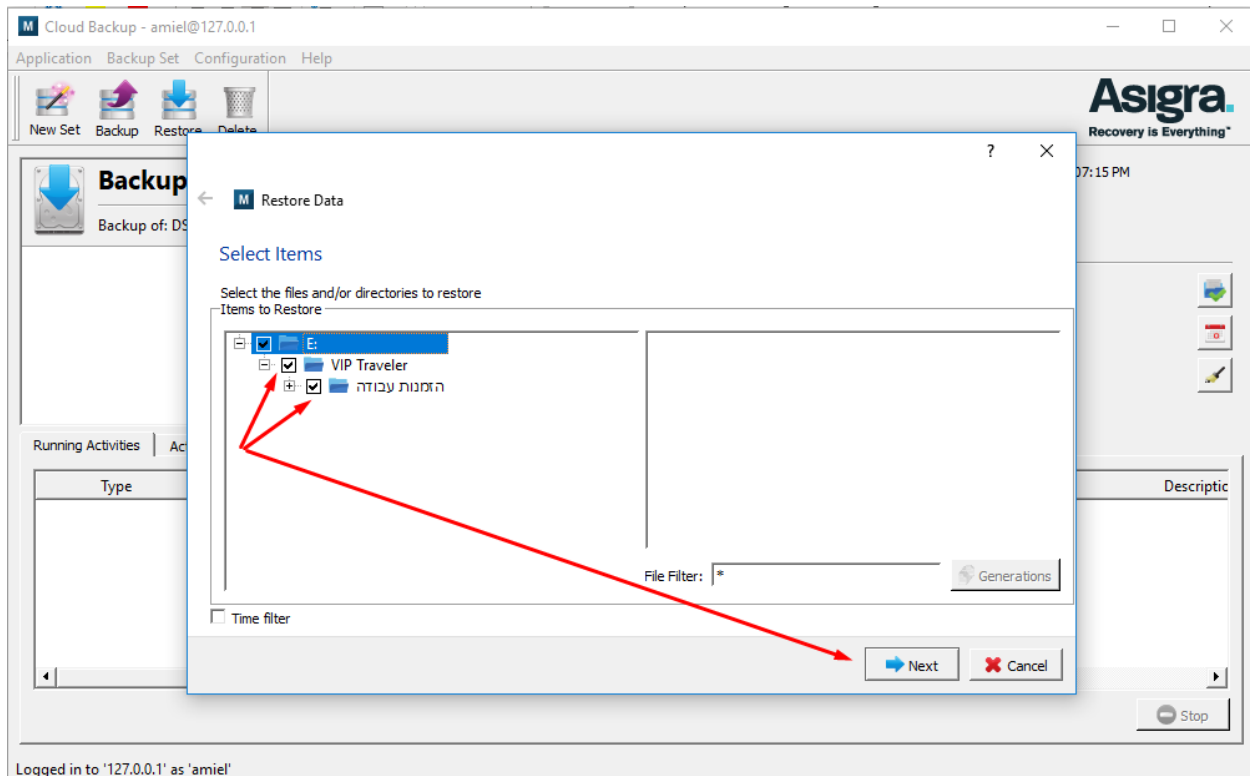
The screenshot shows the Asigra Cloud Backup application window. The title bar reads "Cloud Backup - amiel@127.0.0.1". The menu bar includes "Application", "Backup Set", "Configuration", and "Help". The toolbar contains icons for "New Set", "Backup", "Restore", and "Delete". A red arrow points to the "Restore" icon. The main area displays a backup set named "Backup of Business Quotes" with a sub-label "Backup of: DS-Client Computer\HOROWITZ-AMIEL". To the right, backup statistics are shown: "Last backup: 16-Feb-19 07:15 PM", "Protected file generations: 498", "Protected size: 198.69 MB", "Protected items: File System", "Schedule: Daily", and "Retention: Time-based". Below this is a table for "Running Activities" with columns for "Type", "Start Time", "User Name", "Progress", and "Description". The table is currently empty. A "Stop" button is located at the bottom right of the interface.

Type	Start Time	User Name	Progress	Description
------	------------	-----------	----------	-------------

Logged in to '127.0.0.1' as 'amiel'

InterCity

תוכנת הגיבוי תציג מסך המאפשר בחירה בתיקייה הרצויה לשחזור:



לאחר סימון V בתיבת הסימון של התיקייה הרצויה ולבסוף לחיצה על כפתור Next, יחל תהליך השחזור. (המשך התהליך לשחזור תיקייה זהה לתהליך שחזור קובץ ויתואר בהמשך).

InterCity

אפשרות ב' - שחזור קובץ ספציפי:

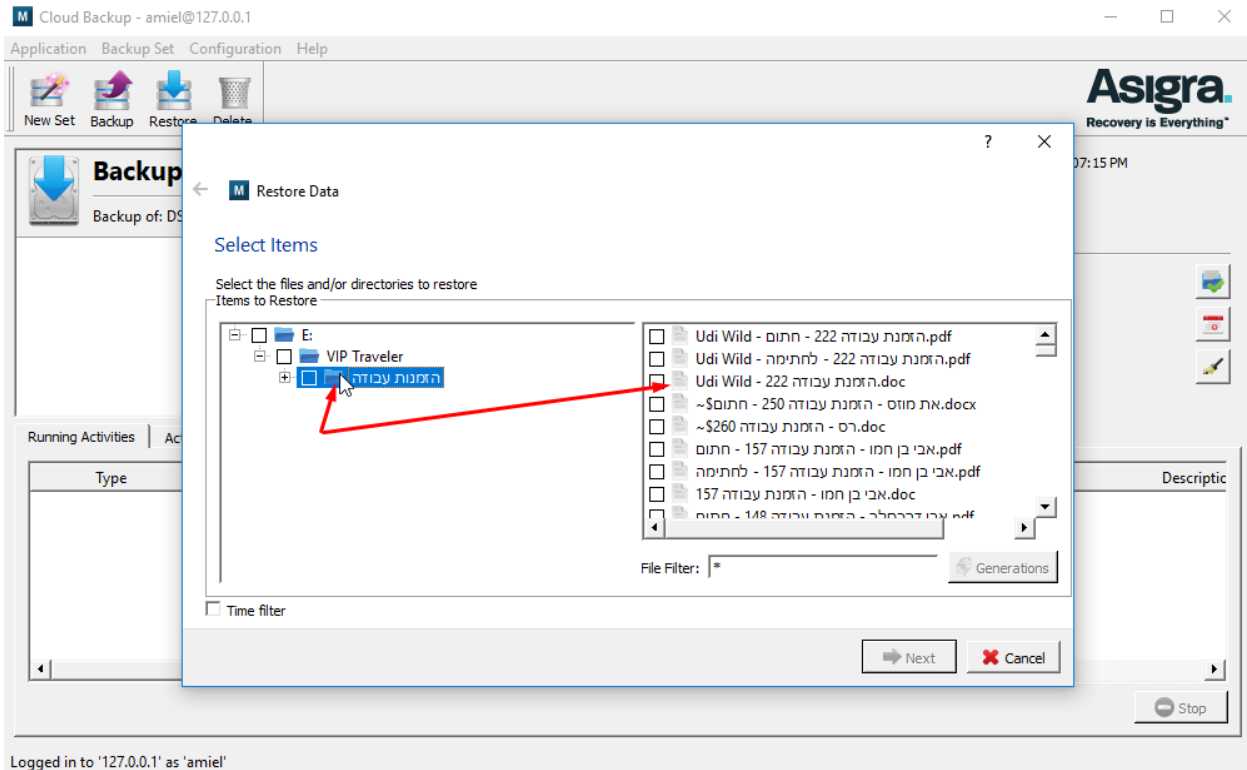
לאחר הפעלת תוכנת הגיבוי יש להקליק על סט הגיבוי הרצוי ולהקיש על כפתור Restore, כפי שמודגם להלן:

The screenshot displays the Asigra Cloud Backup application window. The title bar reads "Cloud Backup - amiel@127.0.0.1". The menu bar includes "Application", "Backup Set", "Configuration", and "Help". The toolbar contains icons for "New Set", "Backup", "Restore", and "Delete". A red arrow points to the "Restore" icon. The main area shows a backup set named "Backup of Business Quotes" with a sub-label "Backup of: DS-Client Computer\HOROWITZ-AMIEL". To the right, backup statistics are listed: "Last backup: 16-Feb-19 07:15 PM", "Protected file generations: 498", "Protected size: 198.69 MB", "Protected items: File System", "Schedule: Daily", and "Retention: Time-based". Below this is a table for "Running Activities" and "Activity Log" with columns for "Type", "Start Time", "User Name", "Progress", and "Description". A "Stop" button is located at the bottom right. The status bar at the bottom indicates "Logged in to '127.0.0.1' as 'amiel'".

Type	Start Time	User Name	Progress	Description
------	------------	-----------	----------	-------------

InterCity

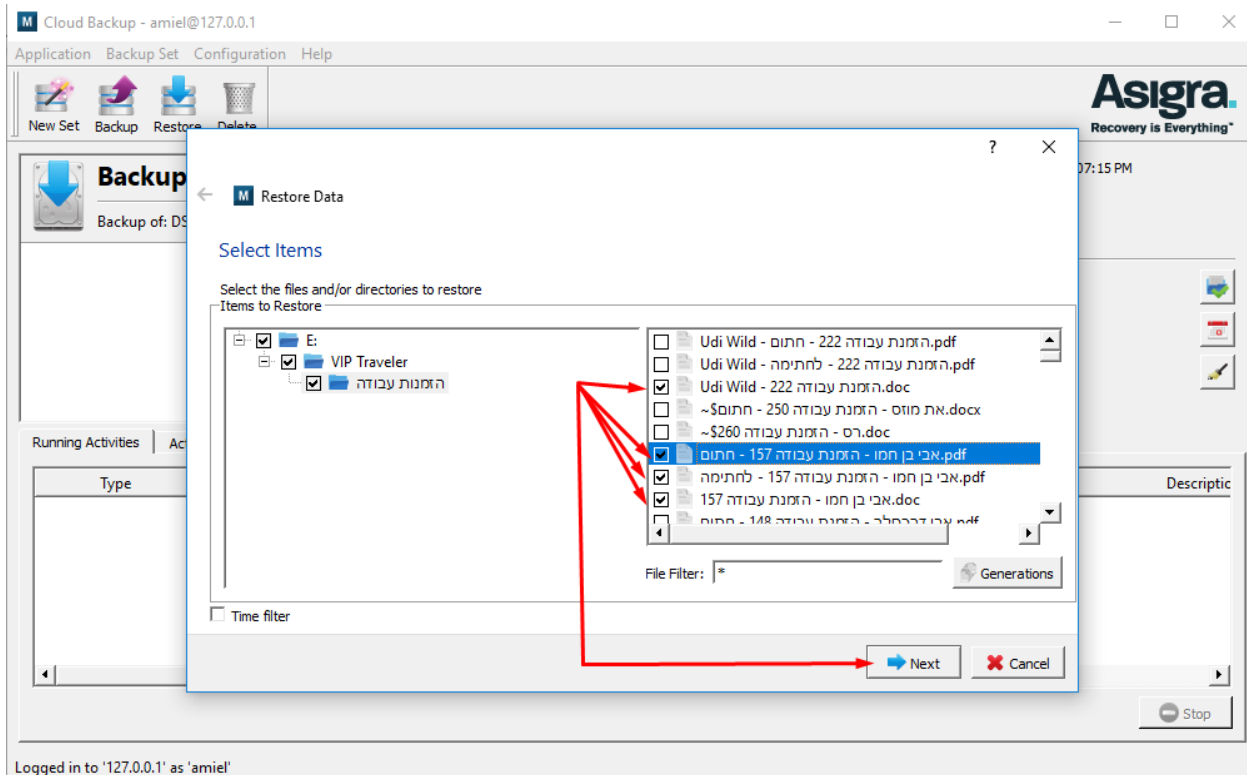
תוכנת הגיבוי תציג מסך המאפשר בחירה בקובץ או בקבצים הרצויים לשחזור מתוך תיקייה מסוימת:



על מנת להציג את הקבצים בתוך התיקייה, הפעם יש להקליק על שם התיקייה (כלומר לא לסמן V בתיבת הסימון של התיקייה).

InterCity

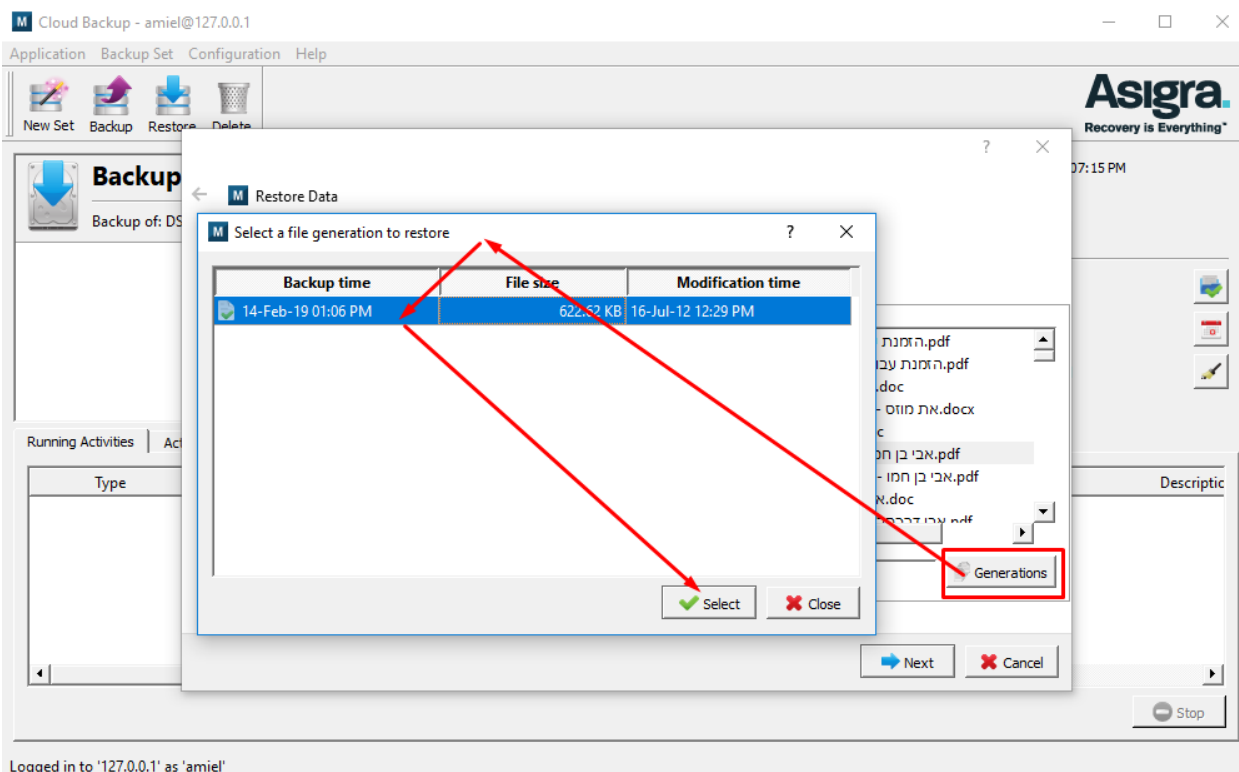
כעת ניתן לבחור בקובץ או בקבצים הרצויים לשחזור על ידי סימון V בתיבת הסימון שלצד הקובץ או הקבצים, כפי שמודגם להלן:



בשלב זה ניתן ללחוץ על כפתור Next להתחלת תהליך השחזור.
או לחליפין

InterCity

לחליפין, ניתן לבחור את גירסת הקובץ/ים באמצעות לחיצה על כפתור Generations כפי שמודגם להלן:



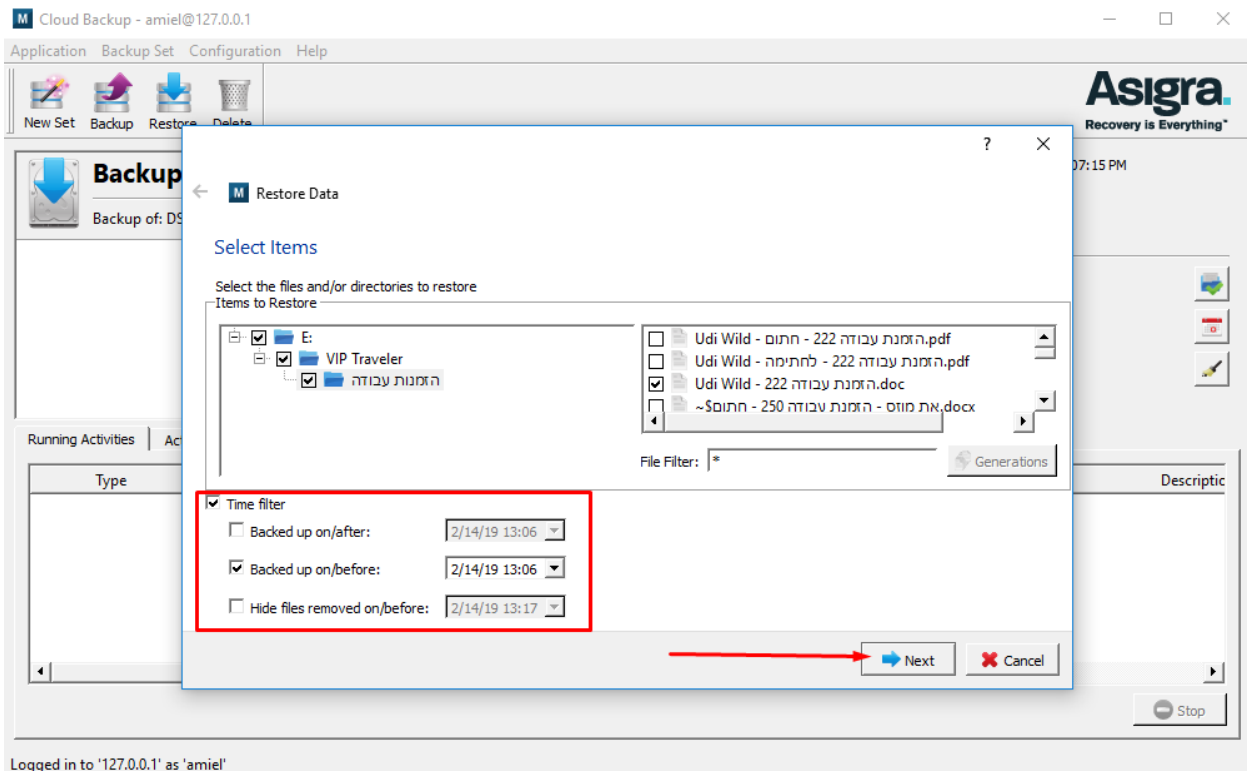
תוכנת הגיבוי שומרת כברירת מחדל 3 גרסאות אחרונות של כל קובץ (הגדרה זו ניתנת לשינוי), כך שתוכלו לבחור איזו גרסה של הקובץ/ים תרצו לשחזר.

לתשומת לבכם: גרסאות קבצים תלויות בשינויים שבוצעו בקבצים. כלומר: קובץ אשר גובה פעם אחת ולא בוצעו בו שינויים מאז הגיבוי – תישמר רק הגרסה המקורית.

1. סמנו את גרסת הקובץ/ים שברצונכם לשחזר.
2. לחצו על כפתור Select.

InterCity

*** אופציונלי:** מערכת הגיבוי תאפשר לכם לבחור בין גיבויים שהתבצעו בתאריך מסוים או אחריו, בתאריך מסוים או לפניו, או להסתיר קבצים שנמחקו בתאריך מסוים או לפניו.

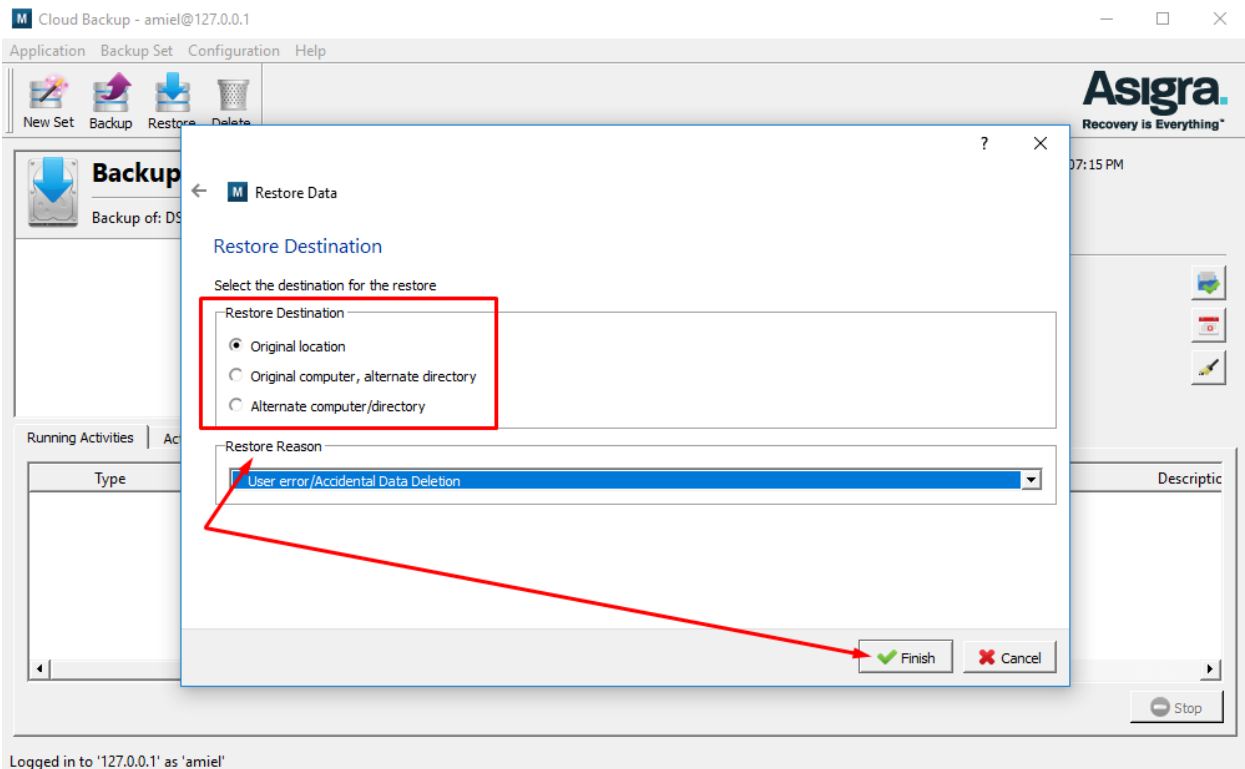


לבסוף לחצו על כפתור Next.

שלב 3: ביצוע השחזור

שלב זה הינו זהה עבור שחזור תיקייה/ות או קובץ/ים.

בשלב זה תבקש מערכת הגיבוי לדעת להיכן לבצע את השחזור ומהי סיבת השחזור:



1. Original Location – שחזור למיקום המקורי של התיקייה או הקובץ.
2. Original Computer, Alternate Directory – שחזור למחשב המקורי אך למיקום שונה מהמיקום המקורי של התיקייה או הקובץ.
3. Alternate Computer / Directory – שחזור למחשב אחר בנתיב אחר.

ציינו באמצעות תיבת הבחירה את הסיבה לביצוע השחזור.

לחצו על כפתור Finish.

כעת תוכלו לבצע את השחזור על פי בחירתכם.