



## מדריך התקנת גיבוי לפטופ או מחשב בייתי

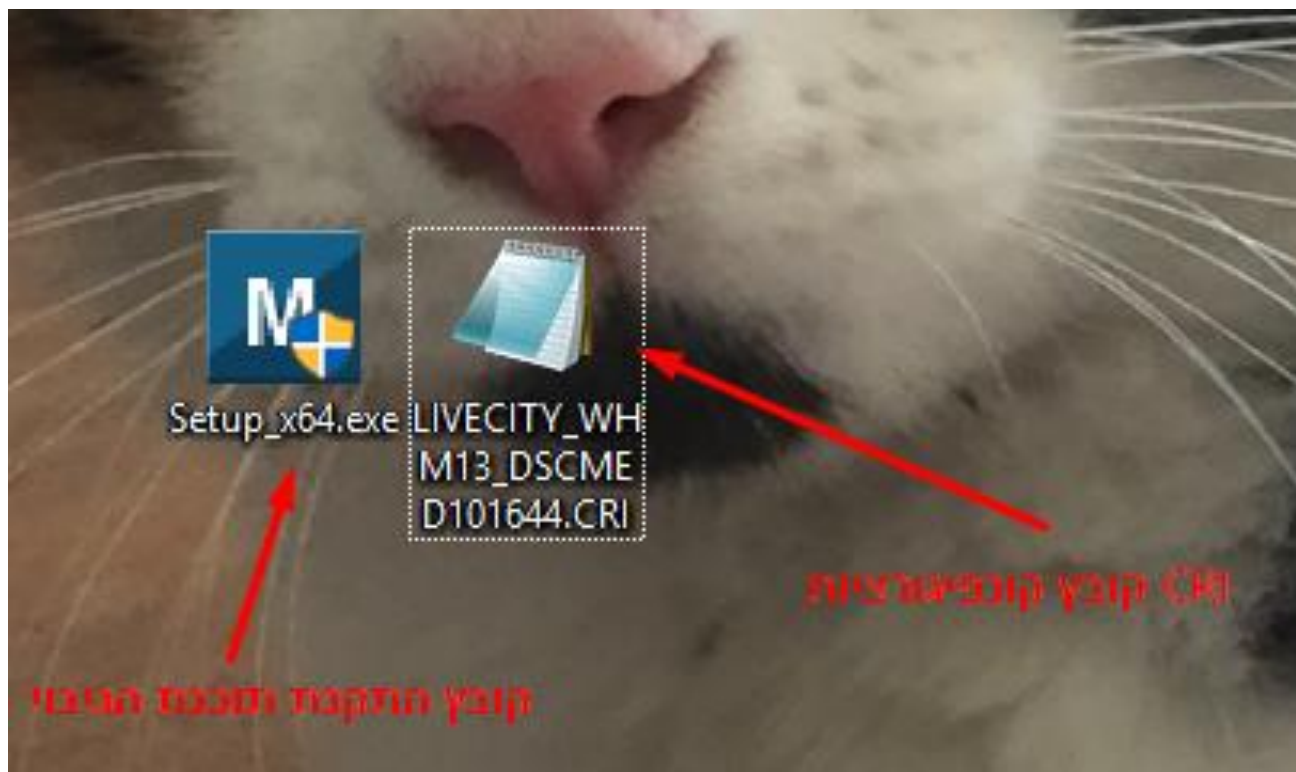
שלב 1: שמירת קובץ ההתקנה וקובץ הקונפיגורציות (CRI) במחשב

על מנת להתקין את תוכנת הגיבוי יש לוודא כי על שולחן העבודה של מחשבכם קיימים שני קבצים:

1. Setup\_x64.exe – קובץ התקנת תוכנת הגיבוי.

2. LIVECITY\_WHM13\_DSCMED101644.CRI – קובץ קונפיגורציות CRI עבור תוכנת הגיבוי.

**לתשומת לבכם: ללא קובץ ה-CRI תוכלו להתקין את תוכנת הגיבוי אולם לא תוכלו להגדיר את הגיבוי שלכם ולהפעיל אותו! הקפידו לקבל אליכם את קובץ ההתקנה של תוכנת הגיבוי וגם את קובץ CRI.**



# InterCity

## שלב 2: התקנת תוכנת הגיבוי

הפעילו את קובץ ההתקנה של תוכנת הגיבוי ואשרו בלחיצה על כפתור YES – ביצוע שינויים במחשב.  
התוכנה תתחיל בהתקנה ותבצע בדיקת תאימות למחשבכם.

בתום הבדיקה יוצג המסך הבא:

Asigra. Recovery is Everything™ v14.1

Verify Prerequisites DS-Mobile Client

Operation Completed: Passed 7, Failed 0, Warning 0.

✓ Hardware	x64	Passed
✓ Operating system	Windows 10 Pro (x64)	Passed
✓ CPU speed	3.00 GHz	Passed
✓ Physical memory	8.00 GB	Passed
✓ Free disk space	576.56 GB	Passed
✓ Logged on user	amiel	Passed
✓ Network	192.168.1.107	Passed

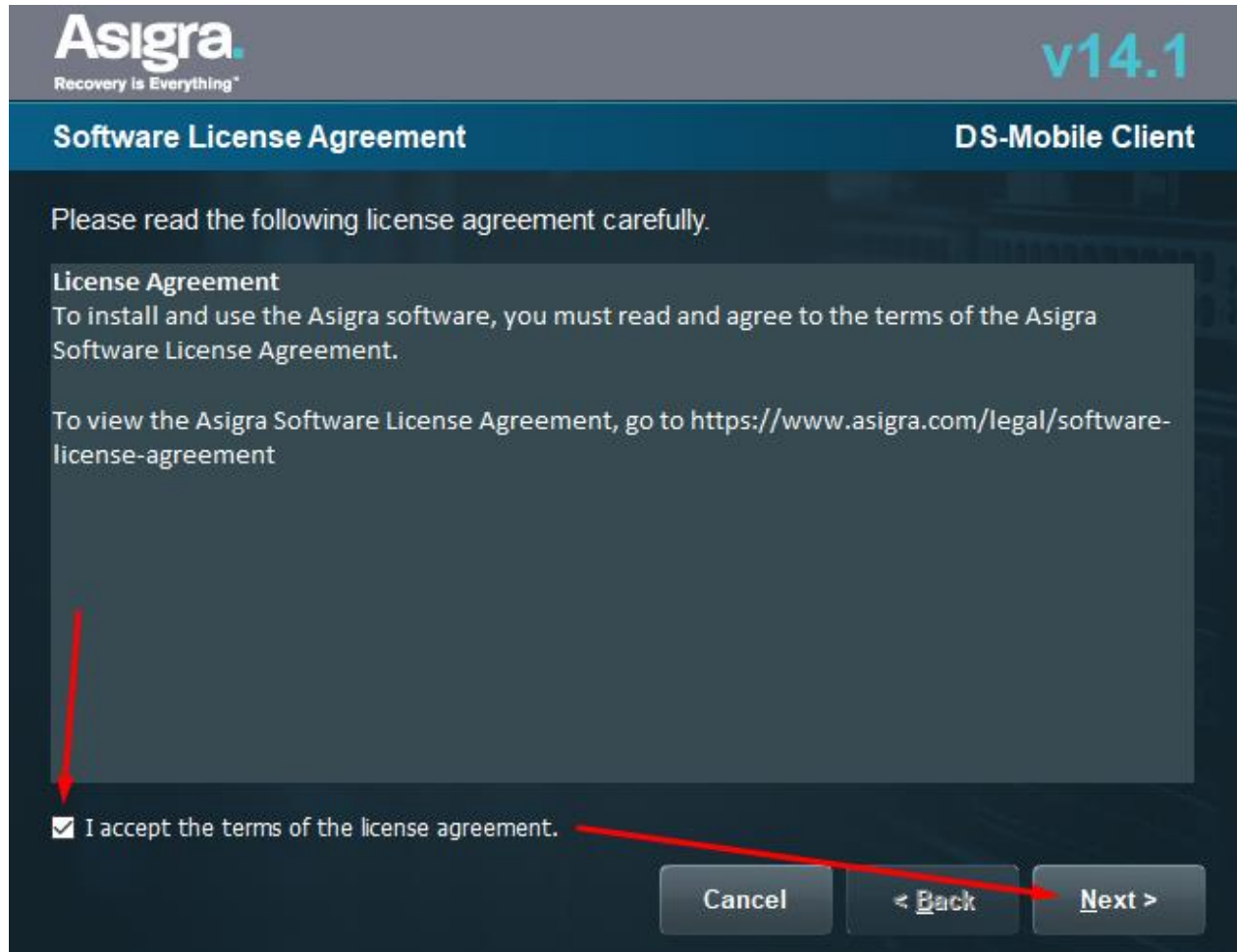
Buttons: Re-run, Details, Cancel, Next

לחצו כעת על כפתור Next.



במסך המתקבל, קראו את תנאי השימוש וסמנו כי הנכם מסכימים להם.

לאחר מכן לחצו על כפתור Next כפי שמודגם להלן:

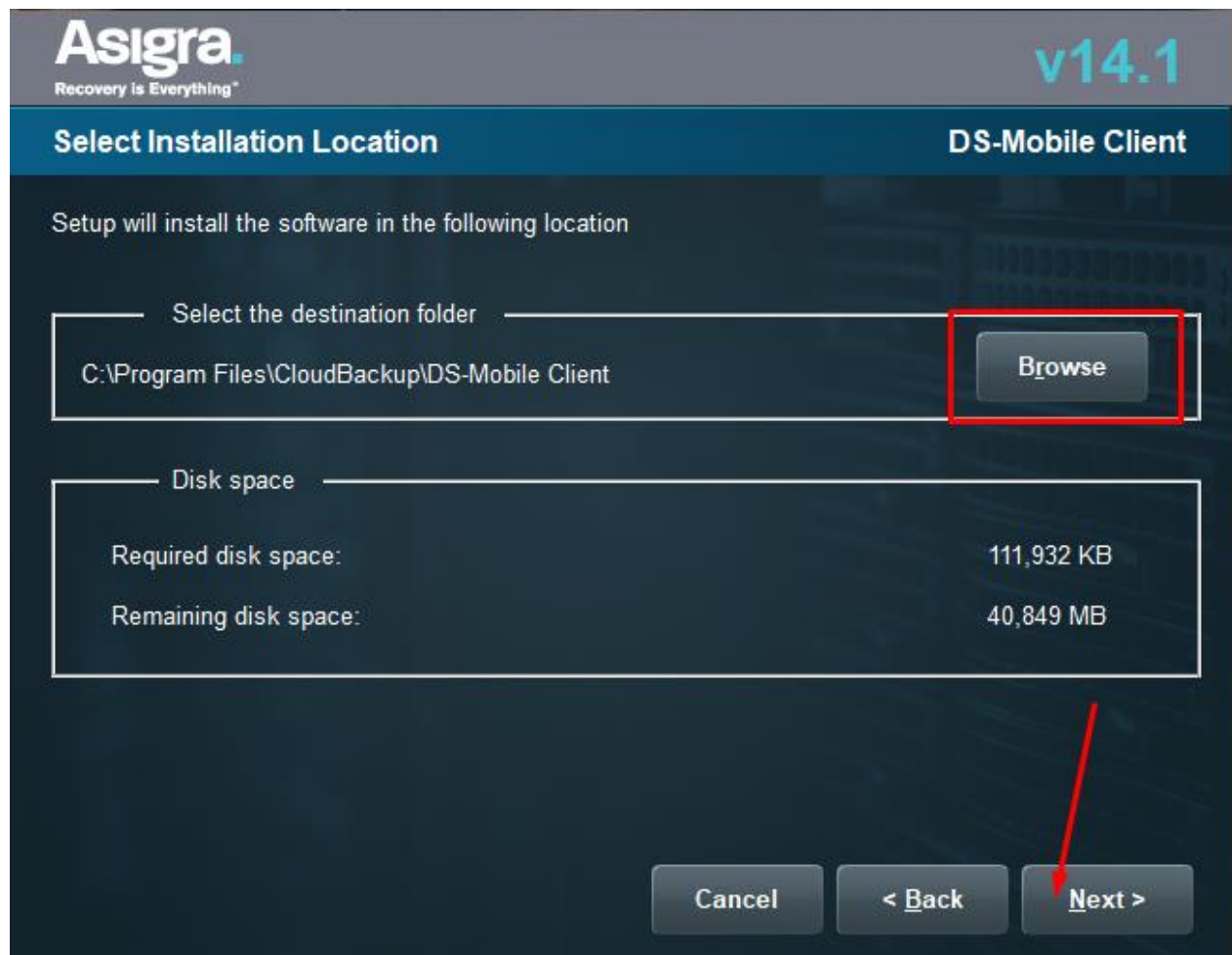




במסך המתקבל תוכלו לבחור את מיקום התקנת תוכנת הגיבוי במחשבכם על ידי לחיצה על כפתור .Browse

מומלץ להשאיר את מיקום ההתקנה המוצג כברירת מחדל.

לחצו על כפתור Next:





התוכנה תותקן על מחשבכם ובשלב זה יש ללחוץ על כפתור Next:

**Asigra.**  
Recovery Is Everything™

v14.1

**Specify Service Logon Account** **DS-Mobile Client**

Setup needs the Windows account credentials that the DS-Mobile Client will use to logon when it is started as a Windows service.

Local System account will be the default service account if you don't specify another one.

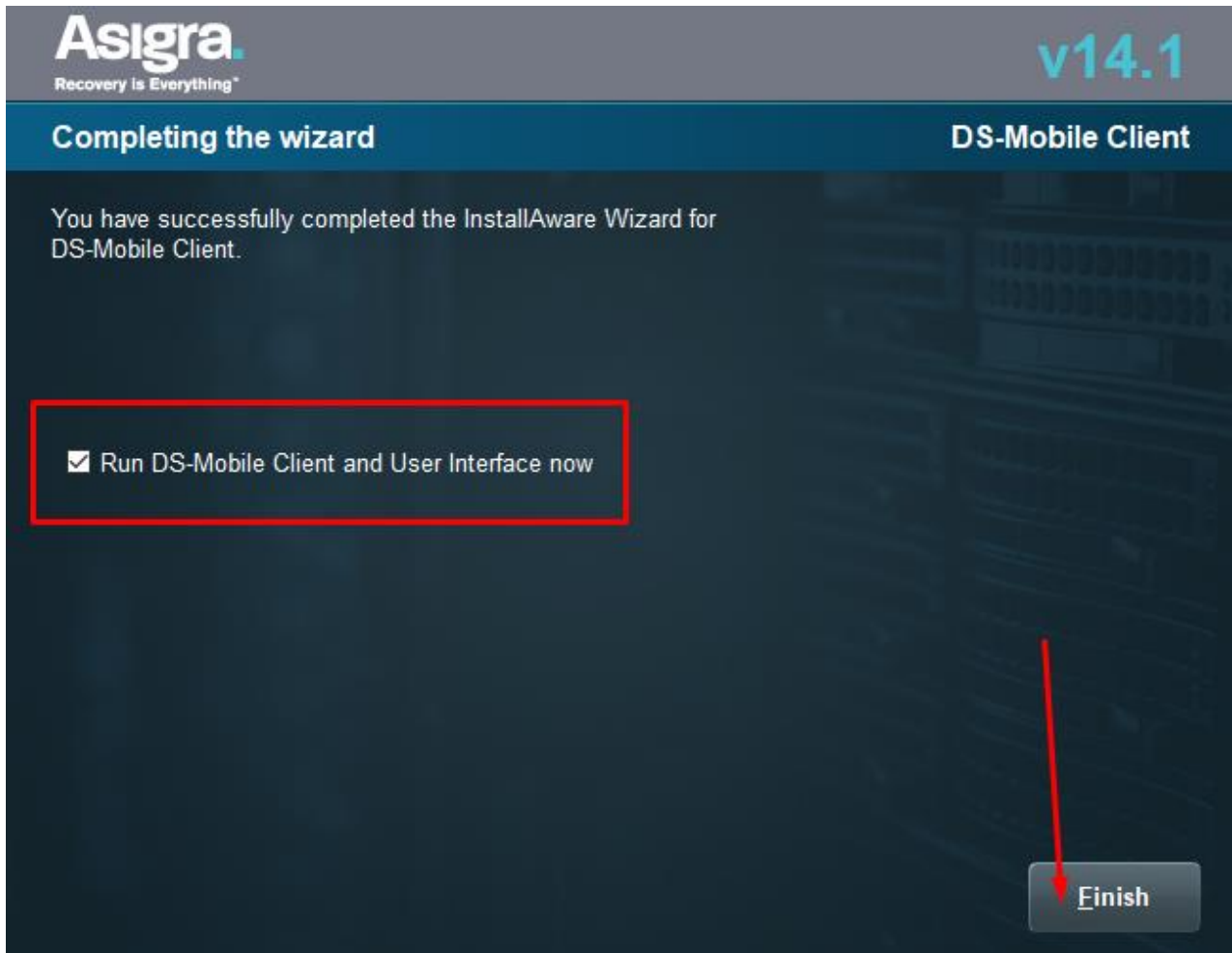
**This Account:**

**Password:**

**Confirm:**

# InterCity

הקפידו להשאיר סימון V בתיבת הסימון המאפשרת הפעלה מיידית של תוכנת הגיבוי לאחר התקנתה ולחצו על כפתור Finish:



המתינו מספר שניות ותוכנת הגיבוי תופעל אוטומטית.

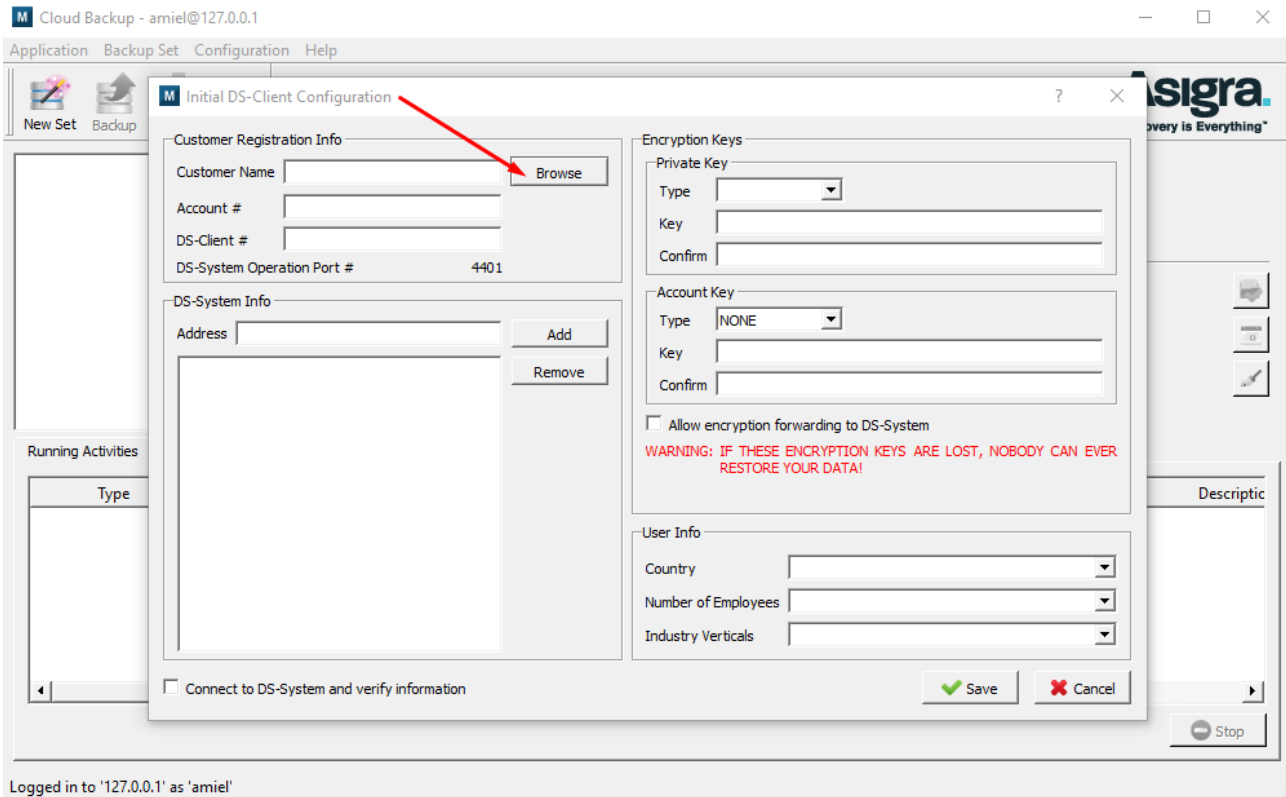


### שלב 3: העלאת קובץ הקונפיגורציות CRI לתוכנת הגיבוי

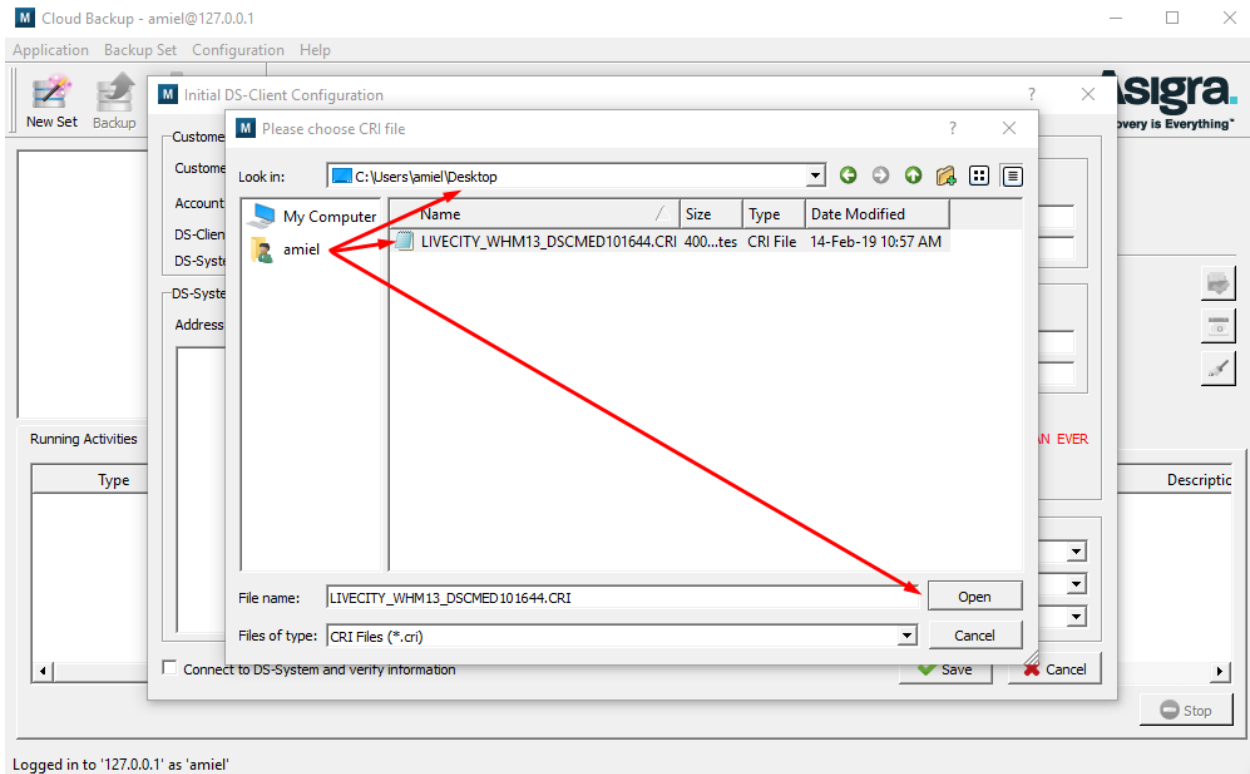
לאחר הפעלת תוכנת הגיבוי, המסך הראשון אשר יוצג הינו מסך הקונפיגורציות של תוכנת הגיבוי וקישורה לענן.

שימו לב כי מספר הפעולות אותן יש לבצע במסך זה הינו קטן מאד, אך קריטי לחיבור תוכנת הגיבוי לענן.

לחצו על כפתור Browse ובחרו בקובץ ה- CRI השמור במחשבכם:



# InterCity



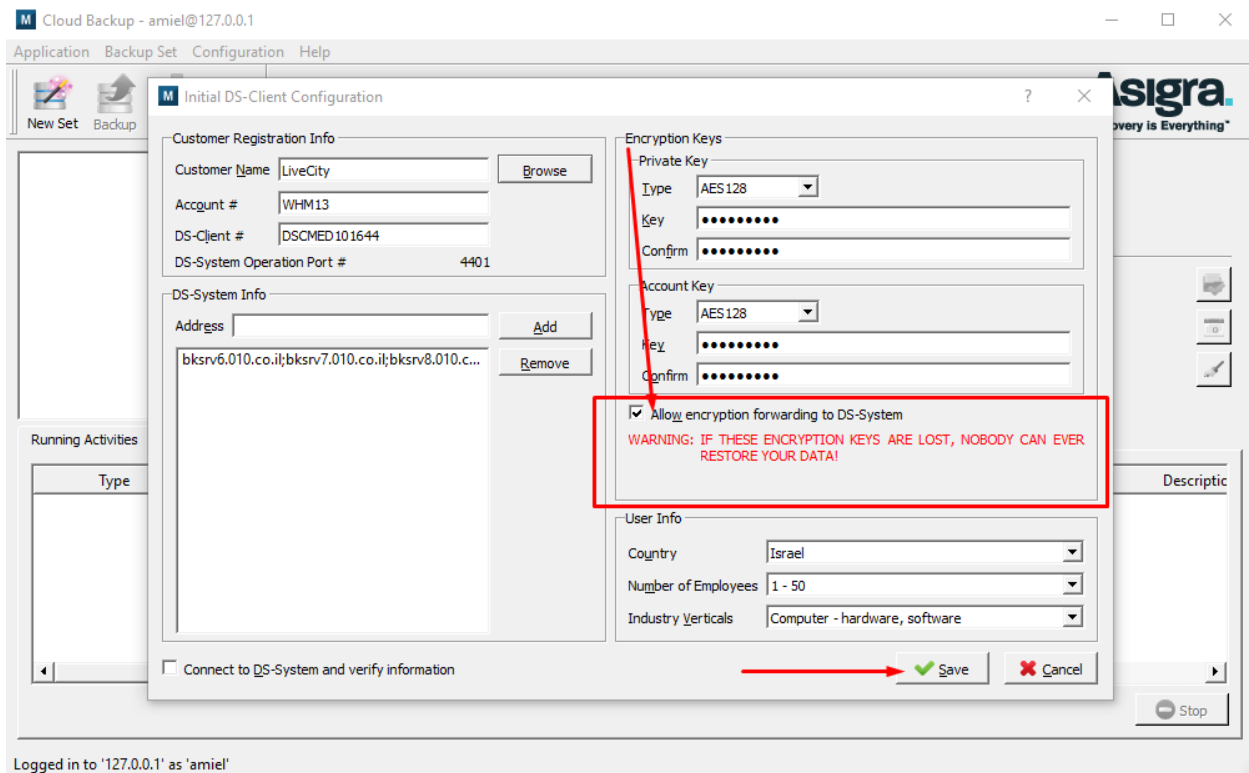
תוכנת הגיבוי תטען באמצעות קובץ ה-CRI את כל המידע הדרוש לקישור הגיבוי שלכם לענן ואת מפתחות ההצפנה לגיבוי.



# InterCity

חשוב מאד!

1. אין לשנות דבר בקונפיגורציות.
2. הקפידו לסמן V בתיבה Allow Encryption Forwarding to DS-System.



לבסוף לחצו על כפתור Save.

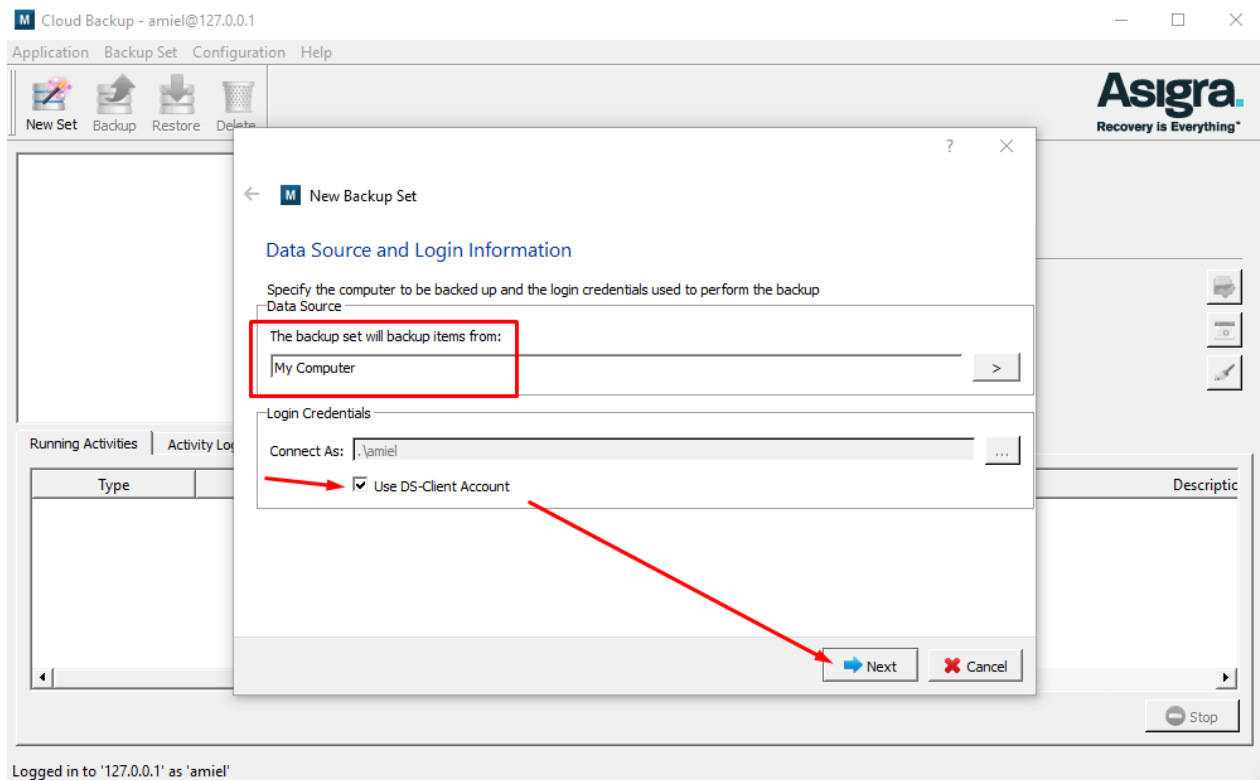


## שלב 4: הגדרת הגיבוי

בשלב זה תדרוש תוכנת הגיבוי לדעת מה ברצונכם לגבות לענן.

סמנו V בתיבת הסימון Use DS-Client Account.

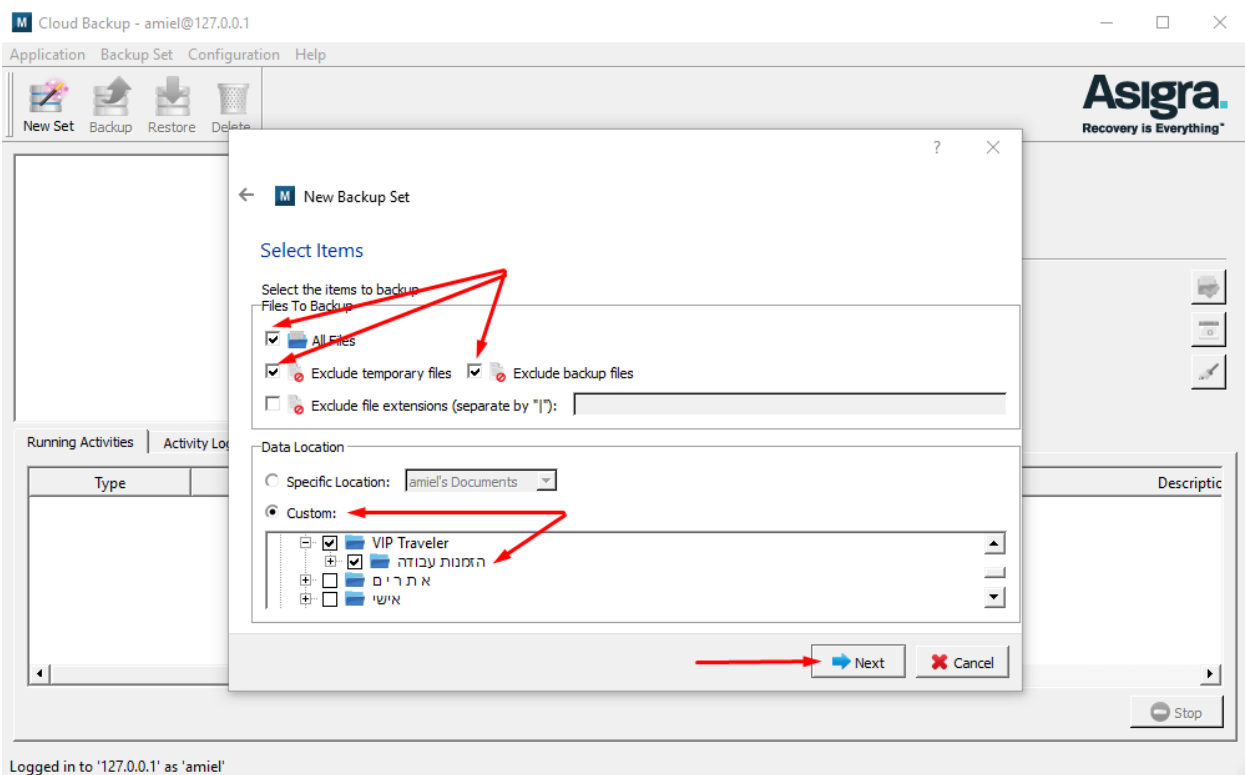
לחצו על כפתור Next:



במסך המתקבל:

1. החליפו את סימון ה-V בתיבת הסימון All Documents בסימון V בתיבת הסימון All Files.
2. סמנו V בתיבת הסימון Exclude Temporary Files ובתיבת הסימון Exclude Backup Files.
3. ברובריקה Data Location בחרו ב-Custom.
4. סמנו ב-V תיקיה / תיקיות / קובץ / קבצים שברצונכם לגבות לענן.

לחצו על כפתור Next:

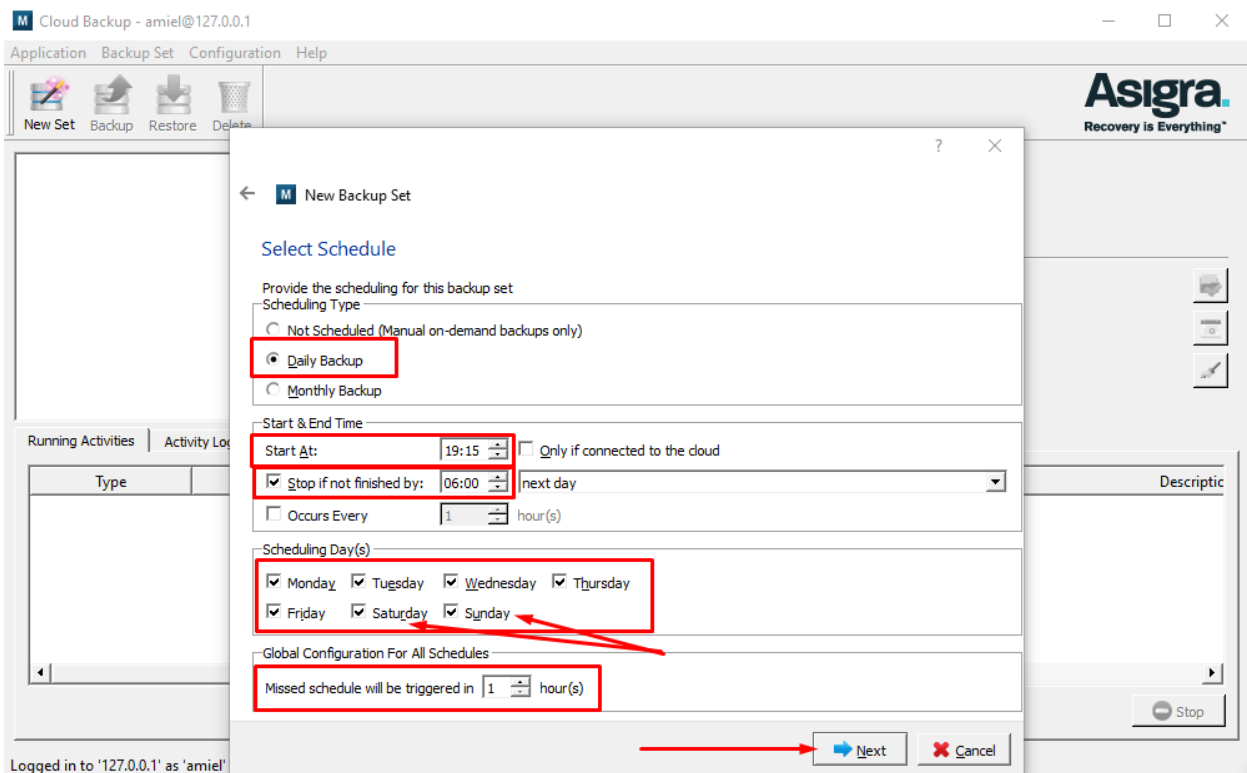


# InterCity

במסך הבא תוגדר תדירות ביצוע הגיבוי לענן:

1. Daily Backup – הגיבוי יתבצע כל יום.
2. Start At – השעה הקבועה בה יתחיל הגיבוי לענן: הגדירו את השעה ביום בה תרצו שתוכנת הגיבוי תבצע גיבוי לענן.
3. Stop if Not Finished By – אפשרות להגדיר כי במידה והגיבוי אינו מסתיים מכל סיבה שהיא, הגיבוי ייעצר אוטומטית בזמן המצוין בתיבה.
4. Scheduling Days – הימים בשבוע בהם יתבצע הגיבוי. ניתן לבחור בכל הימים ולחליפין ניתן להגדיר ימים מסוימים בהם לא יתבצע גיבוי (שבת למשל).
5. Missed Schedule Will be Triggered in – מספר השעות בהם תמתין תוכנת הגיבוי לפני ניסיון גיבוי נוסף במידה והגיבוי בשעה הקבועה לא בוצע מסיבה כלשהיא.

לחצו על כפתור Next:

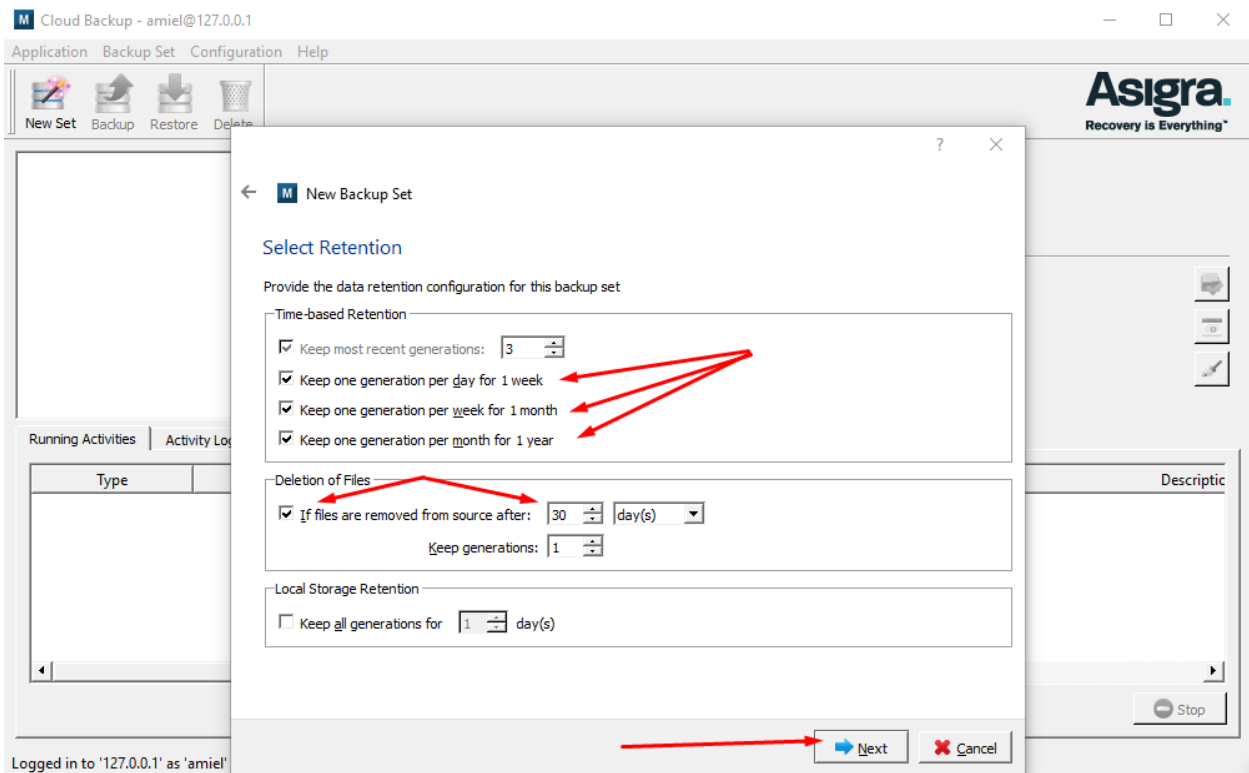


# InterCity

במסך הבא תוגדר שמירת גירסאות קבצים מגובים:

1. סמנו V בתיבות הסימון לשמירת גירסה יומית, שבועית וחדשית של כל קובץ מגובה.
2. ברובריקה Deletion of Files סמנו V בתיבת הסימון If Files Are removed From Source After במידה וקובץ נמחק ממחשבכם לאחר XXX ימים (ציינו בכמה ימים מדובר), בכל זאת תישמר גירסה אחת של הקובץ שנמחק ממחשבכם.

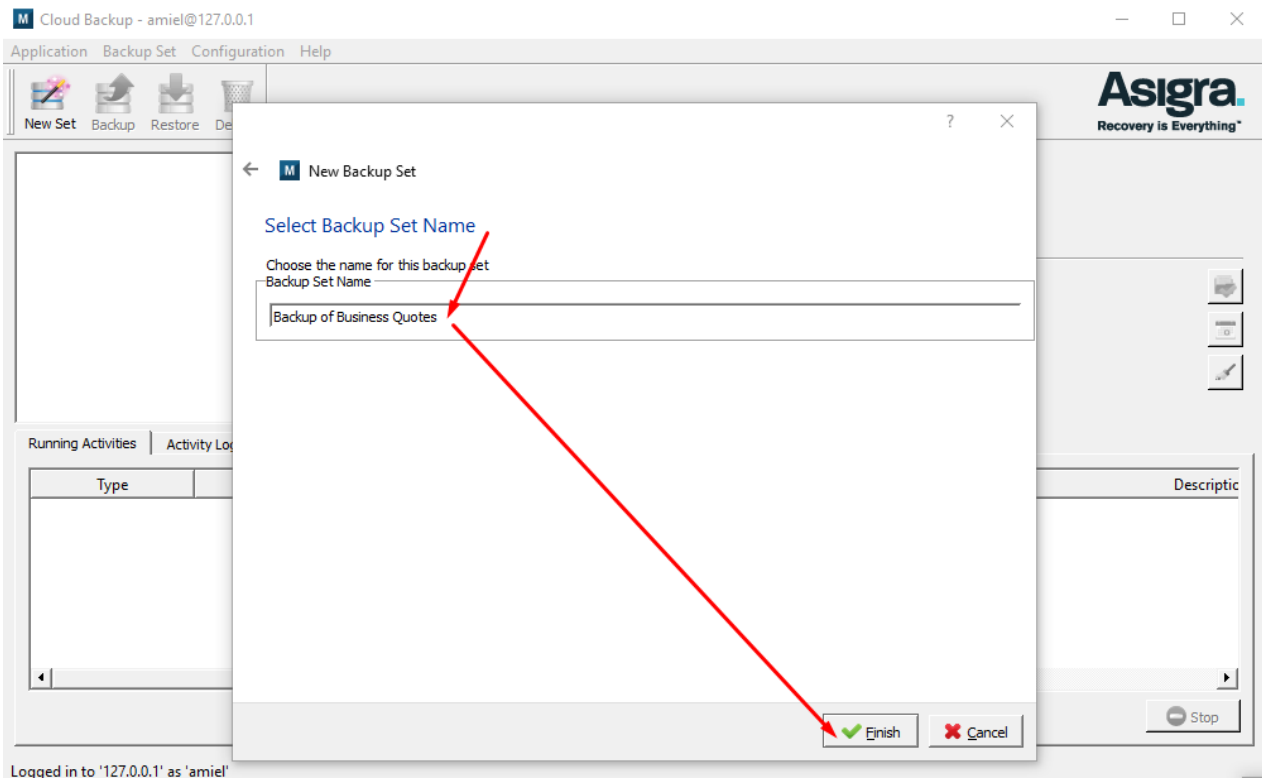
לחצו על כפתור Next:





רשמו שם לסט הגיבוי שהגדרתם.

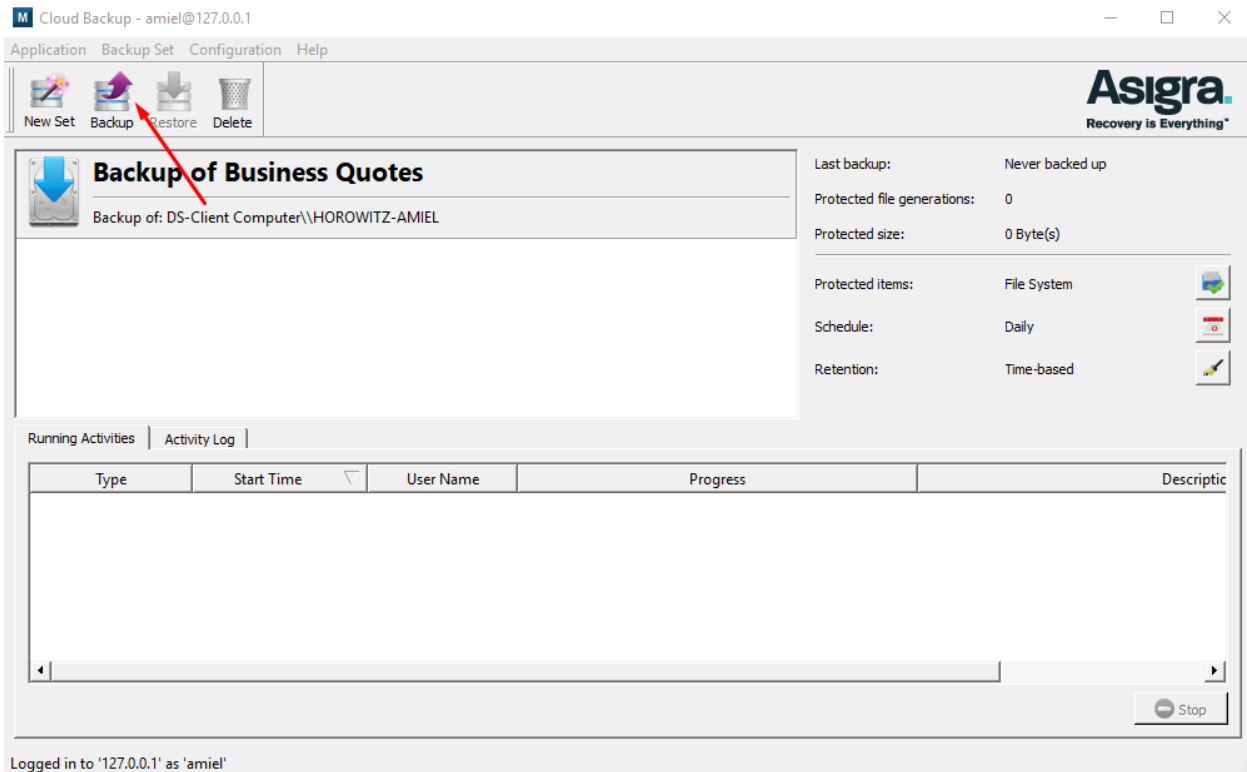
לחצו על כפתור Finish:



# InterCity

## שלב 5: הפעלת הגיבוי

בשלב זה ניתן למעשה לסגור את תוכנת הגיבוי והיא תופעל אוטומטית בשעה הייעודה. ניתן להפעיל באופן יזום את הגיבוי על ידי לחיצה על אייקון Backup כפי שמודגם להלן:



## לתשומת לבכם:

1. הגיבוי הראשוני מושך לענן את כל המידע שהגדרתם לגיבוי, כך שמשך הזמן הדרוש לביצוע הגיבוי הראשוני תלוי במספר הקבצים שבחרתם, נפח הקבצים ורוחב הפס שלכם.
2. לאחר ביצוע הגיבוי הראשוני לענן, במועד היומי הקבוע לביצוע הגיבוי, יגובו רק השינויים שבוצעו ותישמרה גירסאות הקבצים כפי שהוגדרו.